



Vir.IT eXplorer Pro è un pacchetto software anti-virus per l'identificazione e la rimozione dei computer virus, worm, trojan, backdoor, dialer e spyware.

Vir.IT eXplorer Pro è costituito da due moduli:

- a) Vir.IT eXplorer Pro per la ricerca e la rimozione dei virus
- b) Vir.IT Security Monitor per la protezione real time

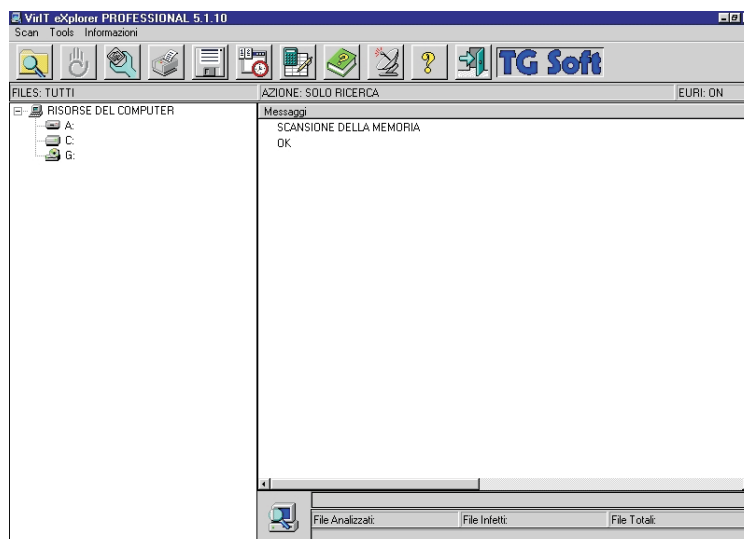
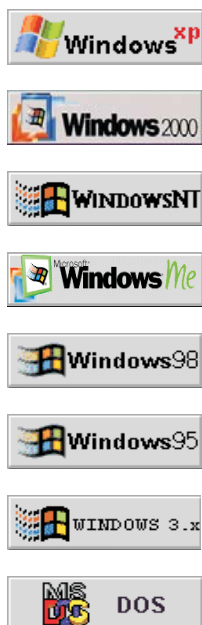


Fig.1 Vir.IT eXplorer Pro - Modulo di ricerca e rimozione virus.

Questo modulo permette la ricerca dei virus in ambiente Windows su tutti i dischi locali e remoti, oppure attraverso la rete locale LAN.

Caratteristiche principali di Vir.IT eXplorer Professional

- ▶ identifica e rimuove i virus di programma, di avvio e delle macro;
- ▶ identifica anche virus sconosciuti grazie agli algoritmi euristici;
- ▶ identifica MACRO VIRUS di nuova generazione;
- ▶ identifica virus polimorfici dei ceppi Mte e TPE;
- ▶ permette la ricerca "manuale", o la ricerca pianificata tramite scheduler;
- ▶ aggiornamenti via internet;
- ▶ tools di diagnosi processi;
- ▶ supporto reti (con driver visti come locali) oppure attraverso la funzione NETWORK può analizzare la LAN;
- ▶ enciclopedia dei virus.

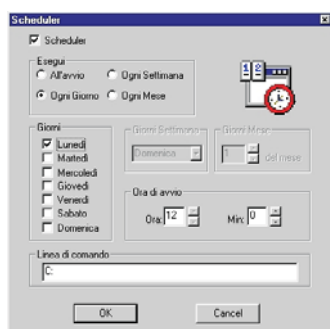


Fig.3 Scheduler - Per la ricerca pianificata dei virus nei dischi rigidi e directory.



Fig.4 Aggiornamento via internet - Aggiornamenti continui sono disponibili presso il sito web di Vir.IT eXplorer Pro prelevabili direttamente dal programma anti-virus.

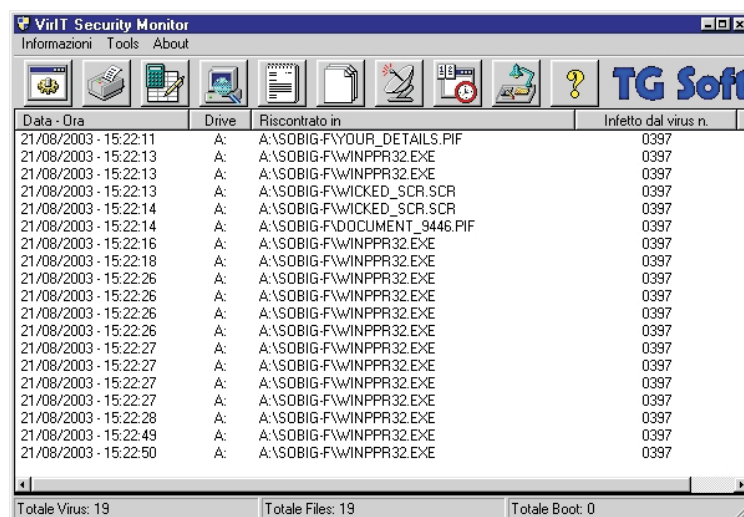


Fig.2 Vir.IT Security Monitor - Modulo di protezione real time.

Questo modulo permette la preventiva intercettazione dei virus informatici in ambiente Windows. Si tratta di uno scudo sempre attivo per l'intercettazione automatica dei virus informatici prima che questi vengano eseguiti e si diffondano nel computer.



Vir.IT Console Client/Server è il modulo centralizzato che permette di aggiornare in modo automatico l'anti-virus Vir.IT eXplorer Pro in una rete aziendale LAN.

E' costituito da due componenti:

- a) Vir.IT Console Server
- b) Vir.IT Console Client

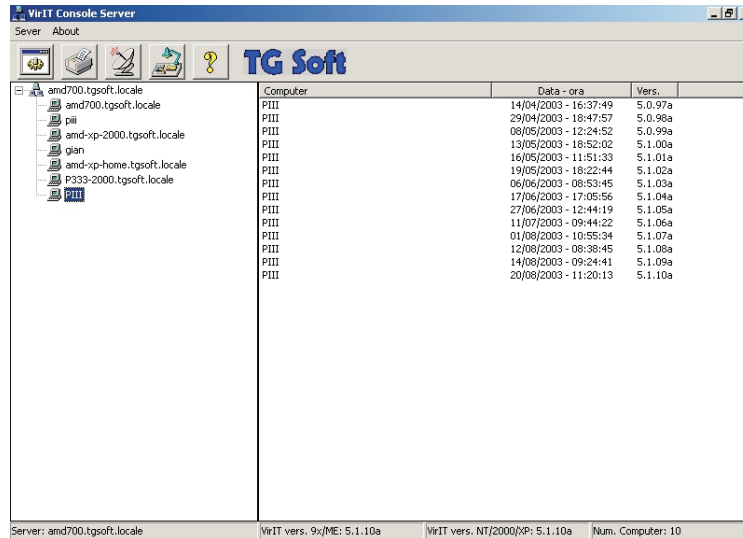


Fig.1 Vir.IT Console Server - Modulo di aggiornamento automatico dell'anti-virus Vir.IT eXplorer Pro attraverso la rete LAN.

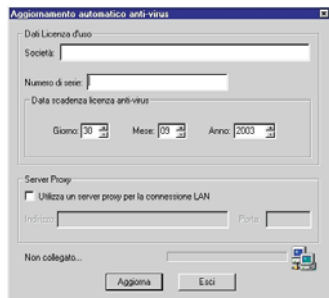


Fig.3 Aggiornamento via internet - Aggiornamenti continui sono disponibili presso il sito web di Vir.IT eXplorer Pro prelevabili direttamente da Vir.IT Console Server.

Il modulo Vir.IT Console Server va installato su un unico computer collegato ad internet designato come server anti-virus per l'aggiornamento di Vir.IT su tutti i client della rete LAN..

Vir.IT Console Server può essere installato sui seguenti sistemi operativi: Windows 95/98/Me oppure Windows NT/2000/XP. Il computer designato come Server anti-virus deve essere collegato alla rete LAN ed a INTERNET. L'interfaccia estremamente facile e chiara di Vir.IT Console Server permette di controllare lo stato di aggiornamento anti-virus di ogni client. Vir.IT Console Server dopo aver prelevato l'ultimo aggiornamento anti-virus, provvederà ad aggiornare automaticamente tutti i client in base alla tipologia del sistema operativo installato.

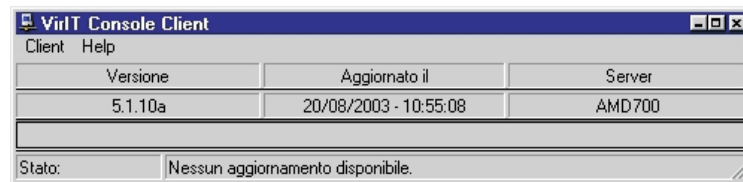


Fig.2 Vir.IT Console Client - Modulo di aggiornamento anti-virus dei client.

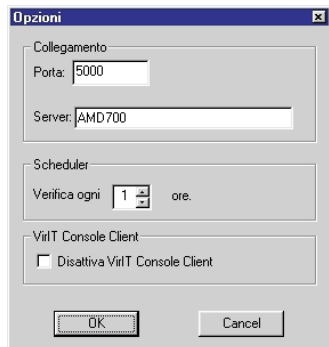


Fig.4 Opzioni di Vir.IT Console Client

